

Noism2 春の定期公演 2015

2015.2.20(金) 19:00, 21(土) 17:00, 22(日) 13:30 / 17:00

※全4回公演

Noism²

《Noism 芸術監督》金森 穰

《会場》りゅーとぴあ 新潟市民芸術文化会館 -スタジオB-

《入場料》1,500円 (税込・全席自由)

《発売日》N-PAC mate (りゅーとぴあ友の会) : 12月18日(木) / 一般: 12月20日(土)

《取扱い》りゅーとぴあ (窓口・電話・オンライン)

チケット専用ダイヤル Tel: 025-224-5521 (11:00-19:00 休館日を除く)

オンライン・チケット <http://www.ticket.ne.jp/ryutopiaticket/>

e+ イープラス <http://eplus.jp/> (PC・MB 共通)



Photo: Isamu Murai

Noism2 (ノイズムツー)

浅海 侑加 田中 須和子 松原 広稀 飯田 利奈子 高木 眞慈 鳥羽 絢美 西岡 ひなの 深井 響子 山下 菜奈 横家 亜紗子

りゅーとぴあ新潟市民芸術文化会館が舞踊部門芸術監督に金森穰を迎えたことにより設立された日本初の劇場専属舞踊団Noismの研修生カンパニー。プロフェッショナルカンパニーであるNoism1の付属集団として2009年9月設立。プロをめざす若手の舞踊家が所属し、毎年春には単独公演を行う他、Noism1との合同公演として劇的舞踊『ホフマン物語』や『中国の不思議な役人』、劇的舞踊『カルメン』等に出演。'13年のシーズンからは専属振付家兼リハーサル監督として山田勇気を迎え、県内ツアーや新潟市内でのイベント等にも出演している。 www.noism.jp



Photo: Kishin Shinoyama

山田 勇気
Yuki YAMADA

「ユルリ島の馬」

《演出振付》山田 勇気

《出演》Noism2

舞踊家、振付家、Noism2 専属振付家兼リハーサル監督。北海道生まれ。北海道教育大学函館校にて清水フミヒトに出会いダンスをはじめ。2005年 Noism に入団。金森穰らの作品を踊る。退団後、武道家日野晃に学ぶ。児玉北斗、小尻健太とともに project point blank を結成し自作を発表。Noism2 では、'10年初の単独公演での新作振付に始まり、信濃川やすらぎ堤に建てられた、台湾のアーティスト王文志による作品「浴火鳳凰」で一夜限りの舞台を敢行、重要文化財である新潟県政記念館での『鳩の反動 -The DOVE bounced off the language wall』を発表するなど、関係性を軸にサイトスペシフィックな方法も取り入れた舞踊作品を追求している。

- * 未就学児の入場はご遠慮いただいております。* 開場は開演の30分前を予定しております。
- * 開演時間を過ぎますと、演出上の都合によりご入場を制限させていただきます。予めご了承下さい。
- * 終演後に芸術監督と演出振付家によるアフタートークを開催いたします。是非ご参加ください。* 22日(日)13:30の回は除く
- * 車椅子でご来場の方は、チケット購入時にお申し出下さい。

新作 (タイトル未定)

《演出振付》島地 保武

《音楽》蓮沼 執太

《出演》Noism2

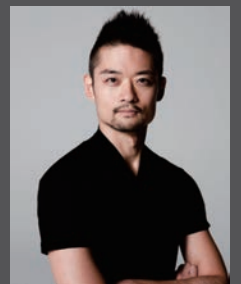


Photo: Toshi Hirakawa

島地 保武
Yasutake SHIMAJI

『ダンス甲子園』の影響で踊り始める。日本大学芸術学部演劇学科演技コースに入学、加藤みや子に師事。山崎広太、上島雪夫、能美健志、鈴木稔、カルメン・ワーナー等の作品に参加した後、2004-2006年、金森穰率いるNoismに参加、主なパートを踊る。'06年、ウィリアム・フォーサイス率いる、ザ・フォーサイス・カンパニー(ドイツ・フランクフルト)に入団。以来、カンパニーの中心的メンバーとして活躍している。また、日本での創作活動やワークショップにも、精力的に取り組んでいる。'13年より、酒井はなとのユニット〈アルトノイ〉を始動。
www.shimaji.jp



〒951-8132 新潟市中央区一番堀通町3-2
TEL: 025-224-7000 <http://www.ryutopia.or.jp>

平成26年度文化庁劇場・音楽堂等活性化事業

主催: 公益財団法人新潟市芸術文化振興財団

製作: りゅーとぴあ 新潟市民芸術文化会館



▲ 新潟駅万代口より車で15分 ▲ 関越自動車道/磐越自動車道新潟 I.C. より車で20分 ▲ 新潟駅万代口よりバスで「市役所前」下車徒歩7分、「競技場前」下車徒歩5分、「白山公園前」下車徒歩3分 ▲ 新潟空港より車で30分
※りゅーとぴあには専用の駐車場がありません。なるべく公共交通機関をご利用ください。
※白山公園駐車場(有料、約580台)をご利用いただけます。

【サポートシステム】

お申し込み先: りゅーとぴあチケット専用ダイヤル
Tel: 025-224-5521

▲ 託児サービス(有料): 公演2週間前までにお申し込みください。(対象: 生後6ヶ月~小学校2年生)